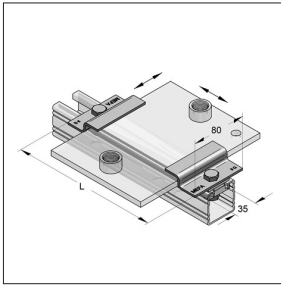
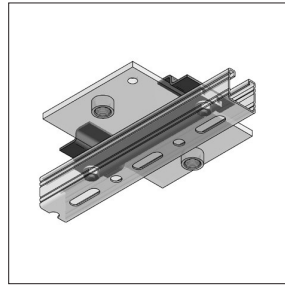


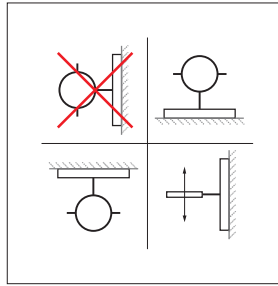
■ Elemento deslizante radial-axial



Elemento deslizante radial-axial con placa deslizante (Instalación tubo apoyado)



Elemento deslizante radial-axial con placa deslizante (Instalación tubo colgado)



Instrucciones de montaje

Especificaciones:

Tipo de perfil: Perfil-C 45 mm

Área de aplicación:

- absorción de dilataciones radiales y axiales
- para tubos instalados de apoyados, colgantes y verticales
- no apto para tubos laterales

Datos técnicos:

Material elemento deslizante: Acero

Material tipo elemento desliz.: S235JR

Superficie elemento desliz.: Galvanizado

Material banda deslizante: Poliamida 6

Factor de fricción estática: 0,2 - 0,3

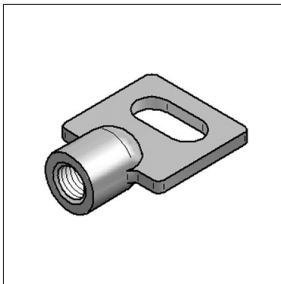
Factor de fricción deslizante: 0,15 - 0,25

Carga térmica: -30 °C up to + 110 °C

04

| Identificación | Tipo | Tipo | L [mm] | Peso [kg/pc.] | Embalaje [pc.] | Pieza-No. |
|--|------|------------------------------------|--------|---------------|----------------|-----------|
| Elem. deslizante radial-axial I | | Para placa deslizante 100 mm long. | 163 | 0,391 | 1 | 0779971 |
| Elem. deslizante radial-axial II | | Para placa deslizante 150 mm long. | 213 | 0,415 | 1 | 077997 |
| Elem. deslizante radial-axial III | | Para placa deslizante 200 mm long. | 263 | 0,440 | 1 | 077997 |

■ Tope roscado



Tope roscado

Especificación:

Área de aplicación: Absorción de dilataciones axiales en suspensiones simples.

Datos técnicos:

Material: Hierro fundido maleable

Superficie: Galvanizado

| Identificación | Métrica | Dimensiones Agujero alargado [mm] | máx. Carga [kN] | Espesor [mm] | Peso [kg/pc.] | Embalaje [pcs.] | Pieza-No. |
|---------------------|------------|-----------------------------------|-----------------|--------------|---------------|-----------------|-----------|
| Tope roscado | M10 | 25 x 11,5 | 3,5 | 4,0 | 0,068 | 50 | 0600011 |