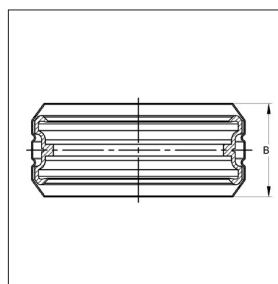
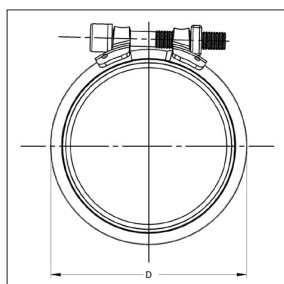


SIMA RAPID connector



SIMA RAPID



Conector de unión
adecuado para tuberías
y accesorios de hierro
fundido

according to
DIN EN 877

Especificación:

Conector tipo:	Conector de unión
Cierre del conector:	Conexión soldada
Diámetro nominal:	DN 50 hasta 150
OD:	58 hasta 160 mm
Carga de presión:	Probado hasta 0,5 bar
Par de apriete por tornillo:	Bloquear firmemente, sin control de par necesario
Tipo de tornillo (DIN 4762):	Encaje hexagonal, M8
Calidad del tornillo:	8.8
Número de sellos en el manguito de goma:	2

Datos técnicos:

Material del conector:	Acero al cromo
Material tipo:	1.4520Acero
Material del bloqueo:	inoxidable
Material tipo:	1.4301, 1.4510
Camisa de goma:	Revestimiento EPDM
Resistencia a la temp:	- 35 °C up to + 100 °C
Grado de dureza:	50 ± 5° dureza elástica
Libre de PWIS:	Aprobado

Observación: Para cargas de presión > 0,5 bar se debe utilizar el conector de agarre SIMA-Cramp

Identificación	Diámetro nominal	OD	Ancho correa de sujeción	Diámetro exterior	Peso	Embalaje	Pieza-No.
	[DN]	[mm]	B [mm]	D [mm]			
SIMA RAPID	50	58	38,6	71,6	0,11	50	447710050
SIMA RAPID	70	78	38,6	91,6	0,12	50	447710070
SIMA RAPID	80	83	38,6	96,6	0,13	50	447710080
SIMA RAPID	100	110	45,5	124,8	0,19	50	447710100
SIMA RAPID	125	135	55,0	151,6	0,31	20	447710125
SIMA RAPID	150	160	55,0	176,6	0,36	15	447710150

3b