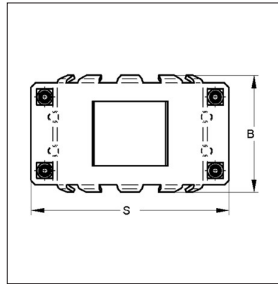
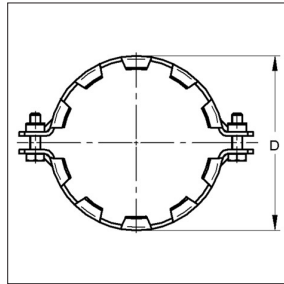
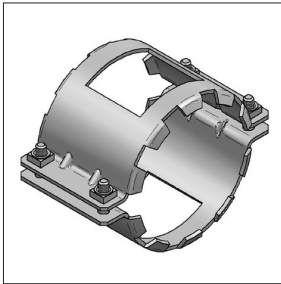


SIMA-Cramp Conector de agarre



MEFA
MEFA GmbH
Kupferzell
Verbinderkralle
SIMA-Cramp >S<
22 1130 3 94
MPA NRW

Conector de agarre SIMA-Cramp
DN 50 hasta 125

3b

Especificación:

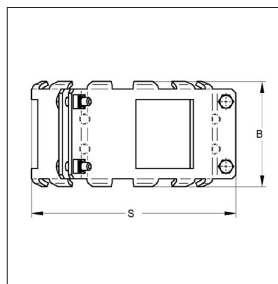
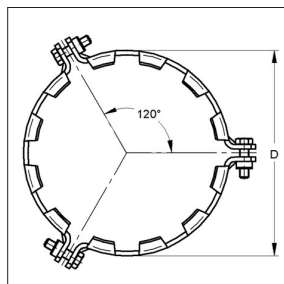
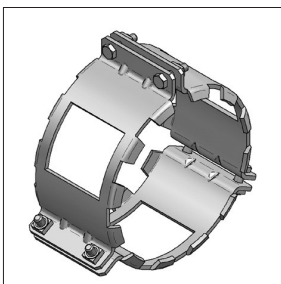
Area de Aplicación: conector de agarre, tubos de drenaje en conexión con el conector SIMA> G <
Diámetro nominal: DN 50 hasta 250
OD: 58 hasta 274 mm
Carga de Presión: Probado hasta 5 bar

Datos técnicos:

Material del conector: Acero
Material tipo: S235JR
Superficie: Galvanizado

¹⁾ Para el certificado de prueba DN80, MPA NRW-00093-1 es esencial

Identificación	Diámetro nominal [DN]	OD [mm]	Número de componentes	Par de apriete [Nm]	D [mm]	B [mm]	S [mm]	Carga presión probada [bar]	Peso [kg/pc.]	Embalaje [pcs.]	Pieza-No.
SIMA-Cramp	50	58	2	15	75	79	113	5	0,447	20	4472500
SIMA-Cramp	70	78	2	15	99	92	134	5	0,576	20	4472705
SIMA-Cramp	80¹⁾	83	2	20	102	74	138	5	0,800	10	4472805
SIMA-Cramp	100	110	2	15	130	103	174	5	0,992	10	4473000
SIMA-Cramp	125	135	2	20	154	103	202	5	1,142	10	4473256



MEFA
MEFA GmbH
Kupferzell
Verbinderkralle
SIMA-Cramp >S<
22 1130 3 94
MPA NRW

Conector de agarre SIMA-Cramp
DN 150 hasta 250

Identificación	Diámetro nominal [DN]	OD [mm]	Número de componentes	Par de apriete [Nm]	D [mm]	B [mm]	Carga presión probada [bar]	Peso [kg/pc.]	Embalaje [pcs.]	Pieza-No.
SIMA-Cramp	150	160	3	20	183	106	5	1,792	10	4473507
SIMA-Cramp	200	210	3	20	236	120	5	2,569	5	4474000
SIMA-Cramp	250	274	3	30	300	133	5	3,902		4474508