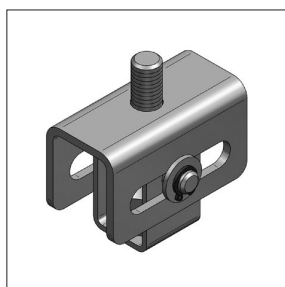
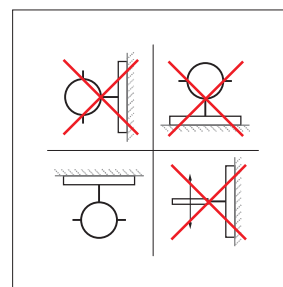
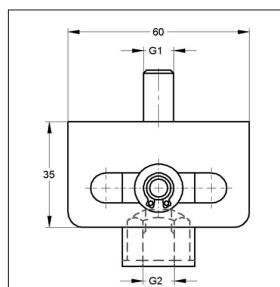
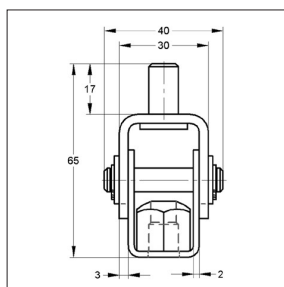


Elemento deslizante 35 mm, colgante



Elemento deslizante 35 mm,
colgante



Instrucciones de montaje

Specification:

Area de aplicación: Absorción de expansión axial para montaje colgante.
Observación: Al colocar el elemento, no lo apriete demasiado en el soporte.
Sugerencia: Instalar y fijar usando una contratuerca.

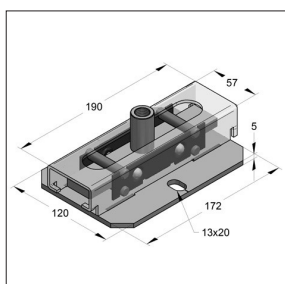
Datos técnicos:

Material: Acero
Material tipo: S235JR
Superficie: Galvanizado

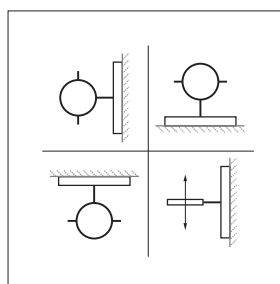
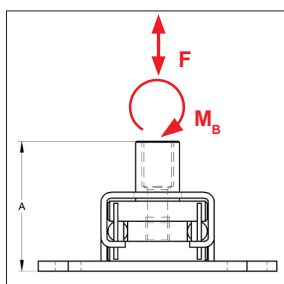
Identificación	G1	G2	Distancia desliz. s [mm]	máx. carga [kN]	Peso [kg/pc.]	Embalaje [pcs.]	Pieza-No.
Soporte suspendido 35 mm M10	M10	M8/M10	35	1,5	0,199	50	07709902

04

Rodillo deslizante



Rodillo deslizante



Instrucciones de montaje

Especificación:

Area de aplicación: Absorción de longitud axial.
Tubos con expansión, colgantes,
horizontales o verticales

Datos técnicos:

Material: Acero
Material tipo: S235JR
Superficie: Galvanizado
Factor de fricción: 0,004 - 0,02
Distancia deslizamiento: 120 mm
Resistencia temperatura: Hasta + 300 °C

Identificación	A [mm]	máx. carga carga de tracción y presión F [kN]	máx. carga Momento flexión M_b [Nm]	Peso [kg/pc.]	Embalaje [pc.]	Pieza-No.
Rodillo deslizante métrica M10	65	4,0	150	1,93	1	175811811
Rodillo deslizante métrica M12	65	4,0	150	1,92	1	175811813
Rodillo deslizante métrica M16	65	4,0	150	1,97	1	175811816
Rodillo deslizante acople 1/2"	45	4,0	150	1,92	1	175811839
Rodillo deslizante acople 3/4"	86	4,0	150	2,10	1	175811840