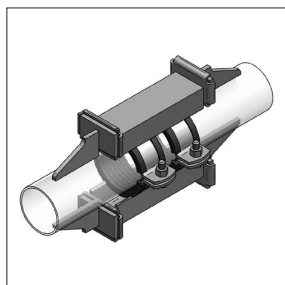
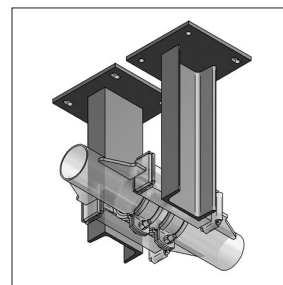
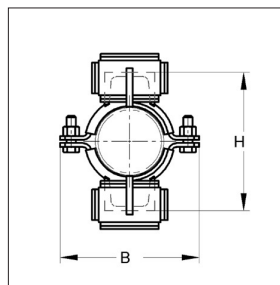
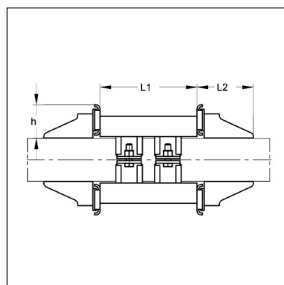


Punto Fijo tipo B (para soldar)



Punto Fijo tipo B (montado)

Punto Fijo tipo B
Con dos consolas por Punto Fijo

3a

Especificación:

Área de aplicación:	Tuberías de acero ferrítico.
Número secciones acero:	2 piezas
Nº almohadillas presión:	4 piezas
OD:Sectional	20 hasta 356 mm
Sección del acero:	T-acero (Ø tubería hasta 57,0 mm) U-acero (Ø tubería desde 60,3 mm)
Aislamiento acústico:	De acuerdo con DIN 4109

Datos técnicos:

Material:	Acero
Material tipo:	S235JR
Superficie:	Galvanizado



Aislamiento acústico:	Caucho TPE	Silicona
Resistencia a temperatura:	- 35 °C up to + 100 °C	- 50 °C up to + 250 °C

1. La presión del rodamiento o la fuerza reactiva depende de la costura de soldadura en el sitio (min. soldadura derrelleno de 3 mm derecha / izquierda).
La calidad de la costura de soldadura debe ser comprobada.

Punto Fijo mod. I, T-acero (accesorio: abrazadera de montaje 1a /Pieza-No. 9000310)

Abrazadera-rango	Material Abraz.	Sección del acero	max. axial ¹⁾								Peso	Embalaje	Silicona Pieza-No.	Caucho Pieza-No.
			L1	L2	h	H	B	Fuerza reactiva [kN]	[kg/pc.]	[pc.]				
20 - 25	25 x 3	30 x 30 x 100	81	47	96 - 101	87	17	1,54	1	0030222	0020222			
26 - 30	25 x 3	30 x 30 x 100	81	47	102 - 106	92	17	1,57	1	0030272	0020272			
31 - 36	25 x 3	30 x 30 x 100	81	47	107 - 112	98	17	1,59	1	0030342	0020342			
38 - 45	25 x 3	30 x 30 x 100	81	47	114 - 12	107	17	1,62	1	0030422	0020422			
47 - 51	25 x 3	30 x 30 x 100	81	47	123 - 127		17	1,67	1	0030482	0020482			
53 - 57	25 x 3	30 x 30 x 100	81	47	129 - 13	120	17	1,70	1	0030572	0020572			

Punto Fijo mod. II, U-acero (accesorio: abrazadera de montaje 2 /Pieza-No. 9000312)

			max. axial ¹⁾								Peso	Embalaje	Silicona Pieza-No.	Caucho Pieza-No.
			L1	L2	h	H	B	Fuerza reactiva [kN]	[kg/pc.]	[pc.]				
60,3	50 x 5	65 x 42 x 200	116	69	143	148	40	7,29	1	0030602	0020602			
76,1	50 x 5	65 x 42 x 200	116	69	164	166	40	7,54	1	0030762	0020762			
88,9	50 x 5	65 x 42 x 200	116	69	180	179	40	7,73	1	0030892	0020892			
108,0	50 x 5	65 x 42 x 200	116	69	200	199	40	8,02	1	0031082	0021082			
114,3	50 x 5	65 x 42 x 200	116	69	207	205	40	8,11	1	0031142	0021142			
133,0	50 x 5	80 x 45 x 200	116	69	227	224	40	9,13	1	0031332	0021332			
139,7	50 x 5	80 x 45 x 200	116	69	235	231	40	9,23	1	0031402	0021402			
159 - 160	50 x 5	80 x 45 x 200	116	69	256 - 257	251	40	9,52	1	0031592	0021592			

Punto Fijo mod. III, U-acero

			max. axial ¹⁾								Peso	Embalaje	Silicona Pieza-No.	Caucho Pieza-No.
			L1	L2	h	H	B	Fuerza reactiva [kN]	[kg/pc.]	[pc.]				
168,3	50 x 5	120 x 55 x 330	116	70	263	258	60	16,94	1	0031682	0021682			
193,7	50 x 5	120 x 55 x 330	116	71	294	284	60	17,33	1	0031942	0021942			
219,0	50 x 5	120 x 55 x 330	116	72	322	309	60	17,70	1	0032192	0022192			
273 - 274	50 x 5	120 x 55 x 330	116	73	382 - 383	3	60	18,51	1	0032732	0022732			
323,9	50 x 5	120 x 55 x 330	116	74	437	414	60	19,28	1	0033242	0023242			
355 - 356	50 x 5	120 x 55 x 330	116	75	469 - 470	446	60	19,76	1	0033562	0023562			

Las abrazaderas de montaje para fijar almohadillas de presión deben pedirse por separado (consulte la página 3a/7)

recomendación de montaje ver capítulo 15