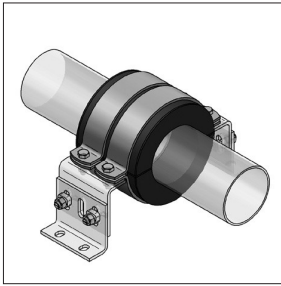
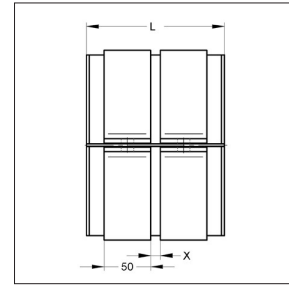
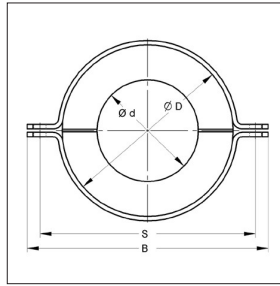
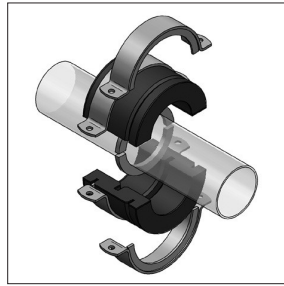


## ■ Punto Fijo preaislado



Punto Fijo aislado con soporte HV1



### Especificación:

Área de aplicación: Montaje de punto fijo para tuberías de acero refrigeradas

Características: Se puede montar en cualquier subestructura (Carriles-C, CENTUM®, vigas de acero). Altura ajustable en combinación con los soportes HV. Alta resistencia al vapor de agua y baja conductividad térmica. De acuerdo a la norma AGI.

### Datos técnicos:

Material aislante: PUR (con goma natural en laterales)

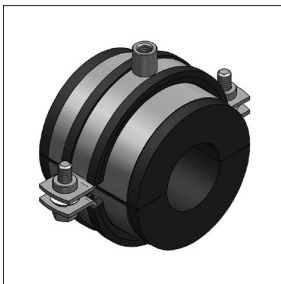
Densidad: 200 kg/m<sup>3</sup>  
 Conductividad térmica: 0,037 W/mK  
 Rango de temperatura: -50 °C hasta +105 °C

Anillo partido interno / externo  
 Material: Acero  
 Superficie: Crudo / galvanizado.

Para obtener información detallada, consulte el capítulo 3a

06

## ■ Foamglas® abrazadera aislada



Foamglas® abrazadera aislada con chapa de reparto de carga

Plazo de entrega bajo pedido

Debido al alto riesgo de rotura durante el envío de Foamglas® abrazaderas aisladas, el embalaje adecuado es obligatorio. Se aplicará una tarifa de manipulación de 80 €.

Al realizar el pedido, se debe tener en cuenta lo siguiente:  
 La cantidad y la longitud del revestimiento deben ser divisibles por 600 mm. (longitud máxima del depósito).

El material no puede ser devuelto, reemplazado o cancelado.



### Especificación:

Área de aplicación: Un montaje térmico de tubería, garantiza la prevención de condensados para las instalaciones de refrigeración, aire acondicionado y agua potable en el sector de sujeción de tuberías. Recomendado para tendido de tuberías horizontales.

Observación: Las abrazaderas aisladas Foamglas® se entregarán siempre con media chapa de carga (sin superposición). Espesor de aislamiento: 30-50 mm

Volumen suministro: Diámetro de la tubería: 21,3 - 610,0 mm. Demanda variable bajo pedido.

Características: Requisitos de AGI

Acc. necesario: PITTSEAL® CW sellador  
 Pieza-No.: 5919003  
 Rango temperatura: -59°C - +104°C  
 Color: Gris-blanco

### Datos técnicos:

Identificación: Foamglas® carcasa aislante  
 Composición: Vidrio de silicato de aluminio, inorgánico, sin material de unión  
 Resist. deformación: Dimensionalmente estable, no presenta inchazones, contracciones, distorsiones ni deformidades.  
 Reacción al fuego: No combustible acc. DIN 4102,T1, reacción al fuego clasificación A1, Euro clase A.  
 Rango temperatura: -260°C - +430°C  
 Resistencia a la difusión de vapor n°: A prueba de fugas de vapor según DIN52615  
 Conductividad térmica: 0,041 W/mK  
 Densidad: 120 kg/m<sup>3</sup>  
 Carga de presión máx.: 0,7 N/mm<sup>2</sup>