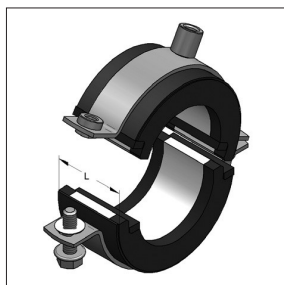


■ Polar plus abrazadera con aislamiento



Polar plus aislada
(Imagen con abrazadera Maxima PSM)

- Cuerpo de abrazadera situado fuera del aislamiento.
- Superficie de unión de medias lunas selladas con caucho sintético en las juntas.
- No pegar en el sitio.
- La unidad de ensamblaje se puede abrir nuevamente después de cerrar.
- Alta resistencia a la difusión del vapor de agua y baja conductividad térmica.
- Las abrazaderas y el aislamiento se pegan y forman una unidad de ensamblaje.
- Acabado de goma en los laterales.
- Libre de halógenos.

Rango de aplicación

OD	Espesor de aislamiento	Ancho aislamiento
[mm]	[mm]	[mm]
10,0 - 54,0	20	36
57,0 - 88,9	20	41
108,0 - 114,3	20	51
42,4 - 88,9	30	41
108,0 - 160,0	30	
168,3 - 219,1	30	6
108,0 - 160,0	40	
168,3 - 323,9	40	
355,6 - 457,0	40	

Aislamiento térmico para instalaciones de refrigeración, climatización y agua potable, para evitar la condensación en las áreas de soporte.

06

Materiales

Espuma rígida de poliuretano (PU):

Densidad: 145 kg/m³
Carga estática: 0,38 N/mm²
(de acuerdo AGI Q 03 solo 20 % de resistencia a la compresión)

Resistencia compresión nominal media: 1,9 N/mm²

Caucho sintético (elastómero): $\mu \geq 7000$

Sistema soporte: Abrazadera.

Material: Acero

Material tipo: DD11 (Omnia MB),
DD11 / S235JRG2 (Maxima PSM)
S235JRG2 (Titan HD)
S235JR (Abrazadera form A, tipo TGA)

Superficie: Galvanizado

Revestimiento: Dispersión acrílica (barrera de vapor)
 $\mu \geq 36000$

Datos técnicos

Resistencia al fuego: Material clase B2
(De acuerdo DIN 4102, Euro-clase D, E)

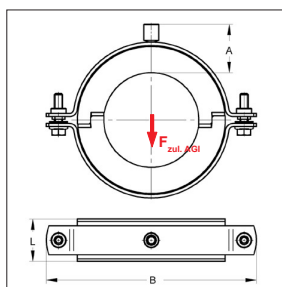
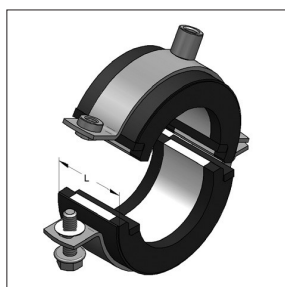
Temperatura de funcionamiento: De - 50 °C hasta + 105 °C

Conductividad térmica según DIN EN 12667

Conductividad térmica: 0,031 W/mk



■ Polar plus abrazadera con aislamiento



Las abrazaderas modelo Polar Plus especiales, diseñadas a petición del cliente, no aceptan devoluciones ni cancelaciones o reemplazados.

Abrazaderas con características no estándar disponibles bajo pedido.

* Plazo de entrega bajo pedido.

Polar plus abrazadera con aislamiento
(con abrazadera Maxima PSM)

Espesor de aislamiento 20 mm

Acero [mm]	OD		Abrazadera tipo	Conexión	Dimensión		Máx. carga F _{max. AGI} ** [kN]	Peso [kg/pz.]	Embalaje [pzs.]	Pieza-No
	Cobre [mm]	Plástico [mm]			A [mm]	B [mm]				
	10		Omnia MB	M8/M10	37	89	0,18	0,111	20	
	12		Omnia MB	M8/M10	37	89	0,18	0,111	20	74620100
	15		Omnia MB	M8/M10	37	89	0,18	0,111	20	74620120
17,2	18		Omnia MB	M8/M10	38	92	0,21	0,118	20	74620150
	18		Omnia MB	M8/M10	38	92	0,21	0,118	20	74620170
21,3	22		Omnia MB	M8/M10	37	92	0,25	0,118	20	74620180
	22		Omnia MB	M8/M10	37	92	0,26	0,118	20	74620210
26,9	28		Omnia MB	M8/M10	37	101	0,32	0,126	20	74620220
	28		Omnia MB	M8/M10	37	101	0,33	0,126	20	74620270
		32*	Omnia MB	M8/M10	40	113	0,38	0,142	20	74620280
33,7			Omnia MB	M8/M10	38	113	0,40	0,142	20	74620320
	35		Omnia MB	M8/M10	38	113	0,42	0,141	20	74620340
		40*	Omnia MB	M8/M10	40	117	0,48	0,153	20	74620350
42,4	42		Omnia MB	M8/M10	38	117	0,51	0,152	20	74620400
48,3			Omnia MB	M8/M10	39	124	0,58	0,164	20	74620430
		50*	Omnia MB	M8/M10	39	124	0,60	0,163	20	74620480
	54		Omnia MB	M8/M10	37	124	0,65	0,162	20	74620500
57,0			Omnia MB	M8/M10	40	136	0,79	0,241	20	74620540
60,3			Omnia MB	M8/M10	38	136	0,84	0,239	15	74620570
63,5	64		Omnia MB	M8/M10	39	143	0,89	0,250	15	74620600
		75*	Omnia MB	M8/M10	39	152	1,05	0,281	15	74620640
76,1			Omnia MB	M8/M10	38	152	1,06	0,284	15	74620750
88,9			Omnia MB	M8/M10	39	165	1,24	0,295	15	74620760
108,0			Maxima PSM	M10/M12	45	226	1,93	0,837	10	74620890
114,3			Maxima PSM	M10/M12	45	226	2,05	0,832	10	74621080
										74621140

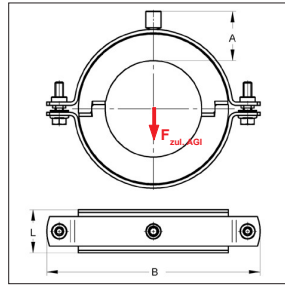
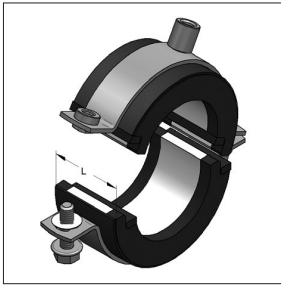
Espesor de aislamiento 30 mm

42,4*			Omnia MB	M8/M10	48	136	0,59	0,249	20	74630430
48,3			Omnia MB	M8/M10	48	143	0,67	0,262	20	74630480
		50*	Omnia MB	M8/M10	51	152	0,70	0,281	20	74630500
	54*		Omnia MB	M8/M10	49	152	0,75	0,280	20	74630540
57,0*			Omnia MB	M8/M10	47	152	0,79	0,280	20	74630570
60,3			Omnia MB	M8/M10	49	158	0,84	0,298	15	74630600
63,5*	64*		Omnia MB	M8/M10	48	158	0,89	0,296	15	74630640
		75*	Omnia MB	M8/M10	49	175	1,05	0,326	15	74630750
76,1			Omnia MB	M8/M10	48	175	1,06	0,326	15	74630760
88,9			Omnia MB	M10/M12	59	206	1,24	0,459	15	74630890
108,0*			Maxima PSM	M10/M12	55	240	1,93	0,921	10	74631080
		110*	Maxima PSM	M10/M12	54	240	1,97	0,918	10	74631100
114,3			Maxima PSM	M10/M12	57	252	2,05	0,977	10	74631140
		125*	Maxima PSM	M10/M12	55	258	2,24	0,992	1	74631250
133,0*			Maxima PSM	M10/M12	55	265	2,38	1,028	1	74631330
139,7			Maxima PSM	M10/M12	55	272	2,50	1,055	1	74631400
159,0*			Maxima PSM	M10/M12	57	297	2,85	1,164	1	74631590
		160*	Maxima PSM	M10/M12	57	297	2,87	1,162	1	74631600
168,3			Maxima PSM	M10/M12	45	307	3,16	1,256	1	746316802
219,1			Titan HD	M16	45	358	5,23	2,382	1	746321902

Instrucciones de montaje ver cap. 15

** Las cargas permitidas se pueden aumentar 5 veces sin requisitos AGI (se debe considerar la carga máxima de abrazaderas, ver capítulo 1)

■ Polar plus abrazadera con aislamiento



Las abrazaderas modelo Polar Plus especiales, diseñadas a petición del cliente, no aceptan devoluciones ni cancelaciones o reemplazados.

Abrazaderas con características no estándar disponibles bajo pedido.

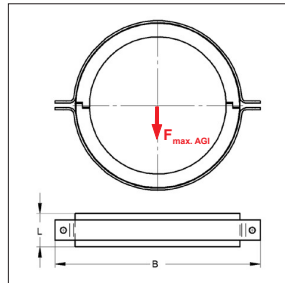
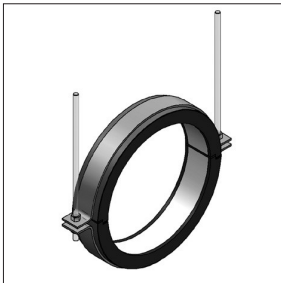
* Plazo de entrega bajo pedido.

Polar plus abrazadera con aislamiento
(con abrazadera Maxima PSM)

Espesor de aislamiento 40 mm

Acero [mm]	OD		Abrazadera tipo	Conexión	Dimensión		Máx. carga $F_{max,AGI}^{**}$ [kN]	Peso [kg/pz.]	Embalaje [pzs.]	Pieza-No.
	Cobre [mm]	Plástico [mm]			A	B				
108,0*		110*	Maxima PSM	M10/M12	67	265	1,93	1,059	10	74641080
114,3		125*	Maxima PSM	M10/M12	66	265	1,97	1,056	10	74641100
			Maxima PSM	M10/M12	64	265	2,05	1,05		74641140
			Maxima PSM	M10/M12	66	278	2,24	1,117		74641250
133,0*			Maxima PSM	M10/M12	66	287	2,38	1,		74641330
139,7			Maxima PSM	M10/M12	67	297	2,50	1,198		74641400
159,0*			Maxima PSM	M10/M12	67	315	2,8			74641590
		160*	Maxima PSM	M10/M12	66	315	2,87	1,27		74641600
168,3*			Titan HD	M16	56	330	4,02	2,		746416802
219,1			Titan HD	M16	55	380	5,23	2,		746421903
273,0			Titan HD	M16	56	428	6,52	3,025	1	746427302
323,9			Titan HD	M16	56	486	7,73	3,41		746432404

06



Polar plus abrazadera con aislamiento
(con abrazadera forma A, tipo TGA)

Espesor de aislamiento 40

OD Steel [mm]	Abrazadera tipo	Ø Perforación de brida [mm]	Conexión	Dimensión		Máx. carga $F_{max,AGI}^{**}$ [kN]	Peso [kg/pz.]	Embalaje [pz.]	Pieza-No.
				L [mm]	B [mm]				
355,6*	TGA	17	-	86	560	9,91	5,000	1	74643560
406,4	TGA	17	-	86	610	11,32	5,516	1	74644060
457,0*	TGA	17	-	86	660	12,73	6,04		74644570

Instrucciones de montaje. Ver cap. 15

** Las cargas permitidas se pueden aumentar 5 veces sin requisitos AGI (se debe considerar la carga máxima de abrazaderas, ver capítulo 1)